

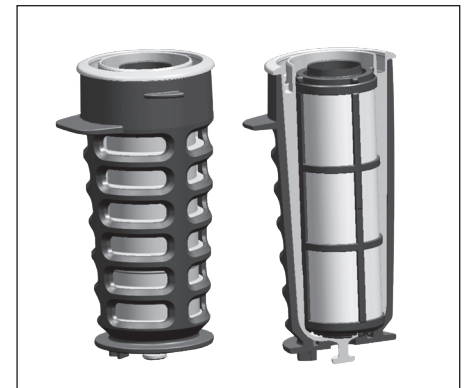
Aktuelle Fassung vom: 29.10.2014
Technische Änderungen vorbehalten.



E1 HWS 3/4"-1"
HWS = Hauswasserstation
inkl. elektronischer Filterwechselanzeige



E1 EHF 3/4" (1")
EHF = Einhebelfilter
inkl. elektronischer Filterwechselanzeige



Hygieneresor (Filtertasse + Filterelement) im schwarzen Stützkörper

1. Verwendungszweck

1.1 Filtration

Der BWT E1 ist zur Filtration von Trink- und Brauchwasser bestimmt. Er schützt die Wasserleitungen und die daran angeschlossenen wasserführenden Systemteile vor Funktionsstörungen und Korrosionsschäden durch Fremdpartikel wie Rostteilchen, Späne, Sand, Hanf etc. Der Filter ist nicht bei chemikalienbehandeltem Kreislaufwasser, Prozesswasser und Kühlwasser für Durchlaufkühlungen einsetzbar. Bei Wässern mit groben Schmutzpartikel ist ein Grobschmutzabscheider vorzuschalten. Für Öle, Fette, Lösungsmittel, Seifen und sonstige schmierende Medien sind die Filter nicht geeignet. Ebenso nicht zur Abscheidung wasserlöslicher Stoffe.

1.2 Druckminderer (bei E1 HWS)

Der integrierte, dem Filter nachgeschaltete Druckminderer dient zur Druckreduzierung und Einregulierung eines gewünschten Hinterdruckes, vorwiegend in der Hauswasserversorgungsanlage. Er hält den einregulierten Hinterdruck annähernd konstant, auch wenn der Vordruck zwischen z.B. 16 bar und dem eingestellten Hinterdruck, z.B. 3 bar, schwankt. Ein gleichmäßiger und nicht zu hoher Druck schont Armaturen und Geräte in der gesamten Hauswasserinstallation, hilft bis zu 50% Wasser zu sparen und minimiert die Geräuschentwicklung.

2. Funktion

2.1 Filtration

Das Rohwasser strömt durch den Rohwassereingang in den Filter und dort von aussen nach innen durch das Filterelement zum Reinwasserausgang. Dabei werden die Fremdpartikel größer der Filterfeinheit an der Aussenseite des Filtergewebes zurückgehalten. Sauberes Wasser gelangt in das Rohrleitungssystem.

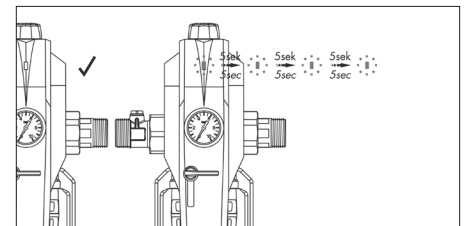
Wenn infolge der zunehmenden Verschmutzung des Filtergewebes der Wasserdruck spürbar nachlässt, SPÄTESTENS JEDOCH NACH 6 MONATEN, ist das Filterelement zu wechseln! Das signalisiert rechtzeitig die elektronische LED-Wechselanzeige.

2.2 Druckminderer + Rückflussverhinderer (nur bei E1 HWS)

Der Druckminderer arbeitet nach dem Prinzip des entlasteten Einsitzventiles. Die Steuerung erfolgt vom Hinterdruck ausgehend über eine großdimensionierte Membrane aus einer Druckfeder, deren Spannung – und damit der Hinterdruck – mit dem Drehknopf verändert werden kann. Die Anzeige zeigt den jeweiligen Hinterdruckeinstellwert an. Der Rückflussverhinderer öffnet bei Wasserentnahme nur in Durchflussrichtung und ist in Ruhestellung oder Gegendruck dicht geschlossen.

3. Betrieb

Die Filter- und Druckregelfunktionen arbeiten vollständig autonom ohne jede Bedienung. Für normgerechten und einwandfreien, hygienischen Trinkwassergenuss ist lediglich das Filterelement spätestens alle 6 Monate zu erneuern. Die eingebaute LED-Anzeige warnt rechtzeitig mit optischem Signal: alle 5 Sekunden blinkt die rote LED.



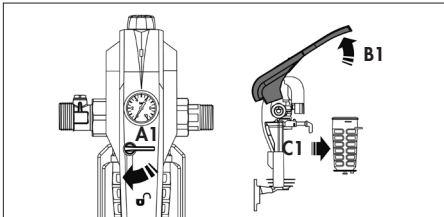
- Blinkintervall nach Ablauf der 6 Monate/182 Tage: alle 5 Sekunden blinkt eine rote LED.
- Blinkdauer: nach Ablauf der Zeit bis Filterwechsel oder Reset erfolgt.

Aktuelle Fassung vom: 29.10.2014
Technische Änderungen vorbehalten.

3.1 Filtertausch und Batteriecheck

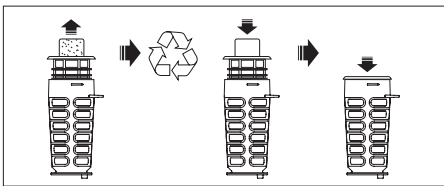
Der Austausch des Filterelementes ist mit der neuen Einhebelbedienung einfach in wenigen Sekunden erledigt:

1. Langsames Entriegeln des Absperrhahnes und damit gleichzeitiges, automatisches Absperrn des Wassers (A1).

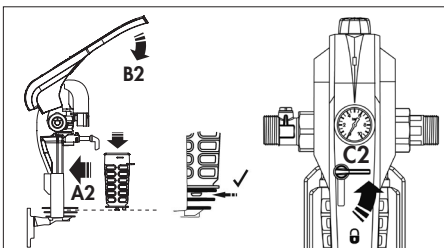


2. Hochziehen des Einhebels auf ca. 130° (B1) – Herausziehen des Stützkörpers inkl. Filtertasse und Filterelement (C1).

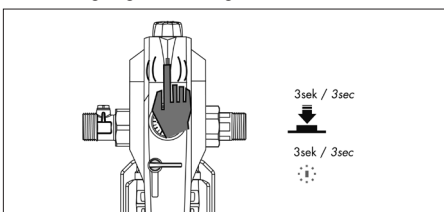
3. Gebrauchtes Filterelement oder – für optimale Hygiene – den kompletten Hygienetresor entsorgen (umweltfreundliches Kunststoff-Recycling)



4. Einsetzen des neuen Filterelementes oder Hygienetresors (A2), Hebel schließen (B2). Absperrhahn/Entriegelung langsam freigeben (90° gegen Uhrzeigersinn) (C2).

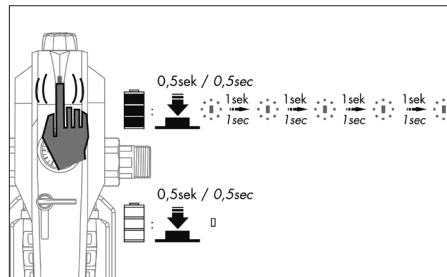


5. Filterwechsel-Anzeige (LED) zurückstellen (Reset)
- Reset: LED Taste 3 Sekunden drücken, danach 3 Sekunden Dauerlicht als Bestätigung des erfolgreichen Resets.



- Nach Durchführung des Resets läuft der Countdown wieder von 6 Monaten/182 Tagen gegen 0.

6. Batteriecheck der Filterwechsel-Anzeige (LED) und Funktionsabfrage
kurzes drücken der LED (< 3 Sek.) → 5 x schnelles Blinken, wenn der Wechselanzeiger aktiv ist und der Countdown von 6 Monaten/182 Tagen gegen 0 läuft. Diese Funktion ist zeitgleich auch ein Batterie-Check. Erfolgt kein Blinkensignal, sind die Batterien zu tauschen.



Warnhinweise: Jede Garantie / Gewährleistung entfällt, wenn der Hygienetresor geschädigt wird, z.B. mechanisch (auf den Boden fällt) oder thermisch (unter -25 °C / über 40 °C Temperatur gelagert bzw. ständig starkem Sonnenlicht ausgesetzt ist). Filterelement oder Hygienetresor nicht im Geschirrspüler waschen. Es sind ausschließlich fabrikneue Hygienetresore einzusetzen, beschädigte Teile tauscht BWT kostenlos um: www.bwt-group.com

4. Lieferumfang

- Filter-Grundkörper mit den integrierten Komponenten Druckminderer (nur E1 HWS), Absperrung, 2 Rückflussverhinderer (nur E1 HWS), Hygienetresor, LED-Anzeige
- Anschlussverschraubungen mit Prüfschraube (nur E1 HWS) und Dichtungen,
- Manometer (nur E1 HWS) und Batterien beiliegend
- Wandhalterung mit Befestigungsschrauben
- Produkt-Registrierkarte für 10 Jahres Werksgarantie

5. Separat zu bestellen

Filterelement zum Wechseln 100 µm (im 2er Pack)

- Bestellnummer DE: 10386
- Bestellnummer AT: 810386

Tausch des Filterelementes halbjährlich!

oder für optimale Hygiene:
Hygienetresor = Filtertasse + Filterelement 100 µm + Deckel einzelverpackt, Tausch ohne wasser-beaufschlagte Teile zu berühren

- Bestellnummer DE: 20393
- Bestellnummer AT: 820393

Tausch des Hygienetresor spätestens alle 12 Monate!

Aktuelle Fassung vom: 29.10.2014
Technische Änderungen vorbehalten.

Technische Daten

BWT E1 Filter		Typ	EHF 3/4" (1")	HWS 3/4"	HWS 1"
Nennweite		DN	20	20	25
Anschlussgewinde	H		3/4" (und 1")	3/4"	1"
Gewinde Überwurfmutter			G 1 1/4"	G 1 1/4"	G 1 1/4"
Filterfeinheit		µm	90-110	90-110	90-110
Durchflussleistung bei $\Delta p = 0,2 \text{ bar}^{**}$		m ³ /h	1,6	-	-
Durchflussleistung bei $\Delta p = 0,5 \text{ bar}^{**}$		m ³ /h	2,3	-	-
Durchflussleistung*		m ³ /h	-	2,3	3,6
Ausgangsdruck nach Druckminderer		bar	-	2-6	2-6
Nennndruck (PN)		bar	16	16	16
Betriebsdruck, min./max.		bar	2/16	2/16	2/16
Wassertemperatur, min./max.		°C	5/30	5/30	5/30
Umgebungstemperatur, min./max.		°C	5/40	5/40	5/40
Baulänge ohne Verschraubung	A	mm	100	100	100
Baulänge mit Verschraubung	B/B1	mm	185	197	199
Gesamthöhe E1 EHF/HWS inkl. Hygienetresor	C/C1	mm	550	567	567
Gesamthöhe E1 EHF/HWS	D/D1	mm	381	398	398
Mindesteinbaumaße Rohrmittle bis Boden	E	mm	480	480	480
Einbaumaße Rohrmittle bis Wand		mm	80-120	80-120	80-120
Betriebsgewicht, ca.		kg	3,5	4,0	4,0
Art.Nr. AT			820382	820384	820385
Art.Nr. DE			20382	20384	20385
EAN			9022000203824	9022000203848	9022000203855

* nach DIN EN 1567

** nach DIN EN 13443-1

